



〈特許取得済〉

- 現場での使いやすさを追求したアタッシュケース内蔵型です。
- 電源コードをつなげれば、すぐにお使い頂けます。
- 使用後の片付けも簡単です。(コードを畳む必要もありません)
- アタッシュケース内蔵型ですので、簡単に持運び出来ます。

* **tolleru bio** 〈希望小売価格：3,000,000円(税別)〉

[スペック]

- ◆ 電源:IN 100~240V 50~60Hz 1.4A MAX, OUT 24V 2.7 A
- ◆ 消費電流:6~30W
- ◆ 光源PEAK波長:IR 855nm 可視光630nm

※ 保証について保証期間はご購入の日より1年間です。

※ 修理を依頼される時販売元へご連絡下さい。また、保証期間中は保証書の記載内容に従って販売元が修理をさせていただきます。その他、詳細は保証書をご覧ください。

※ 本品には、PL保険が付保されています。

※ アフターサービスについてご不明な場合には販売元にお問い合わせ下さい。

[開発・設計・製造・販売元]

日商平野 株式会社

〒150-0013 東京都渋谷区恵比寿2-13-10 レンブラント広尾3F

TEL: 03-5422-9715 FAX: 03-6368-3682

<http://www.nisshomh.jp>

Bio Care Machine

Infrared Light
Visible Red Light
Fluid Dynamics Vibration



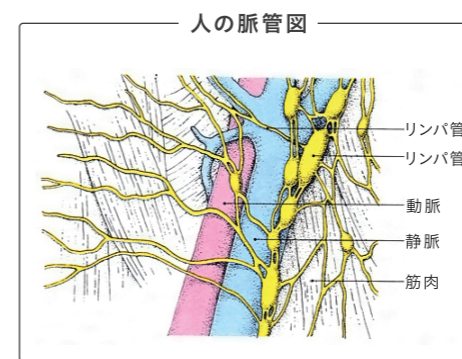


tolleru bio は、馬の生理学・解剖学に基づいて開発された機械です。

※生理学・解剖学的には、馬にはマッサージが効果的です。

トレルは、近赤外線・赤色光・振動を発生致します。

■ 馬はリンパ管がヒトに比べてとても発達しています。

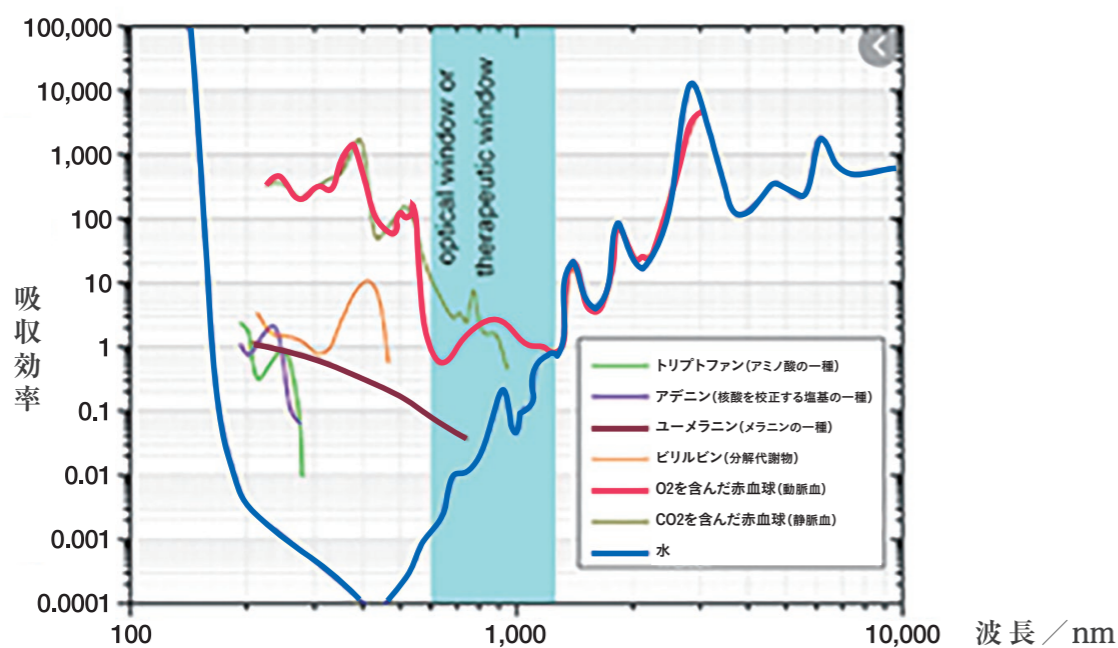


理学療法先進国(EU)では、近赤外線治療が広く用いられています。
では何故近赤外線なのでしょう？それは生体に最も深達するからです。

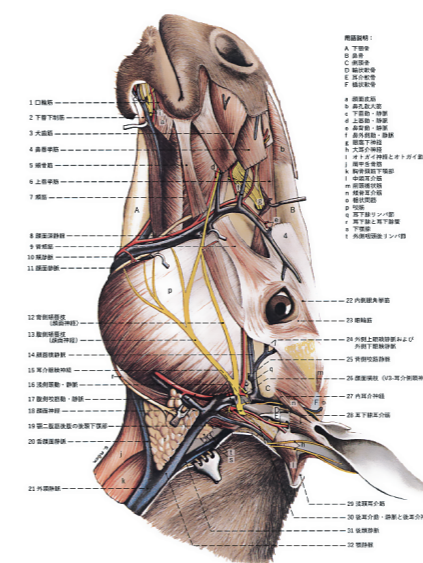
光りの深達を遮るものは、水と血液です。

近赤外線は、水と血液に最も吸収されにくい波長帯の光線です。

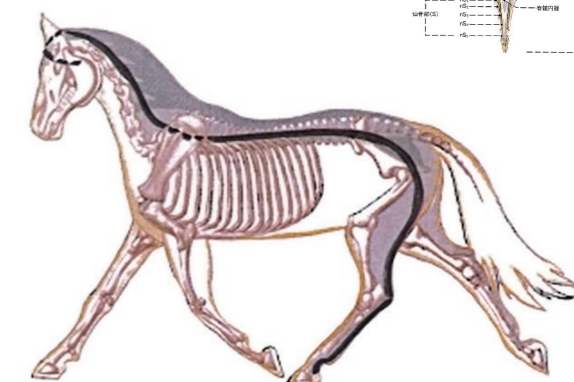
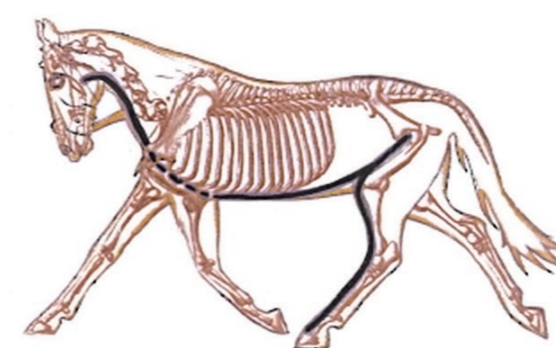
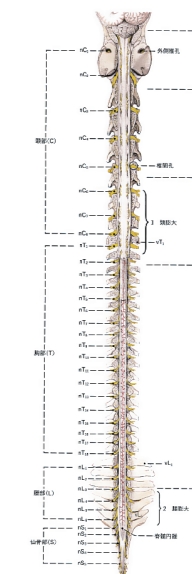
■ Optical Window (光学的窓)



* 光の波長の違いによる体内物質の吸収率を表しています。
水と血液の吸収率は、近赤外線の波長で低くなっていることがわかります。



蹄内部にも毛細血管が多く存在しています。



C1~C4	C5(6)~T1(2)	T(2)3~L3	L4~S3
おもに頸部筋肉の運動神経細胞体	前肢の筋肉、横隔膜、皮筋の運動神経細胞体	肋間および腹部筋肉の運動神経細胞体	後肢、肛門の筋肉の運動神経細胞体